

# **Бюджет для граждан**

***К решению Совета народных  
депутатов***

***Марьевского сельского поселения  
«Об утверждении отчета об  
исполнении бюджета***

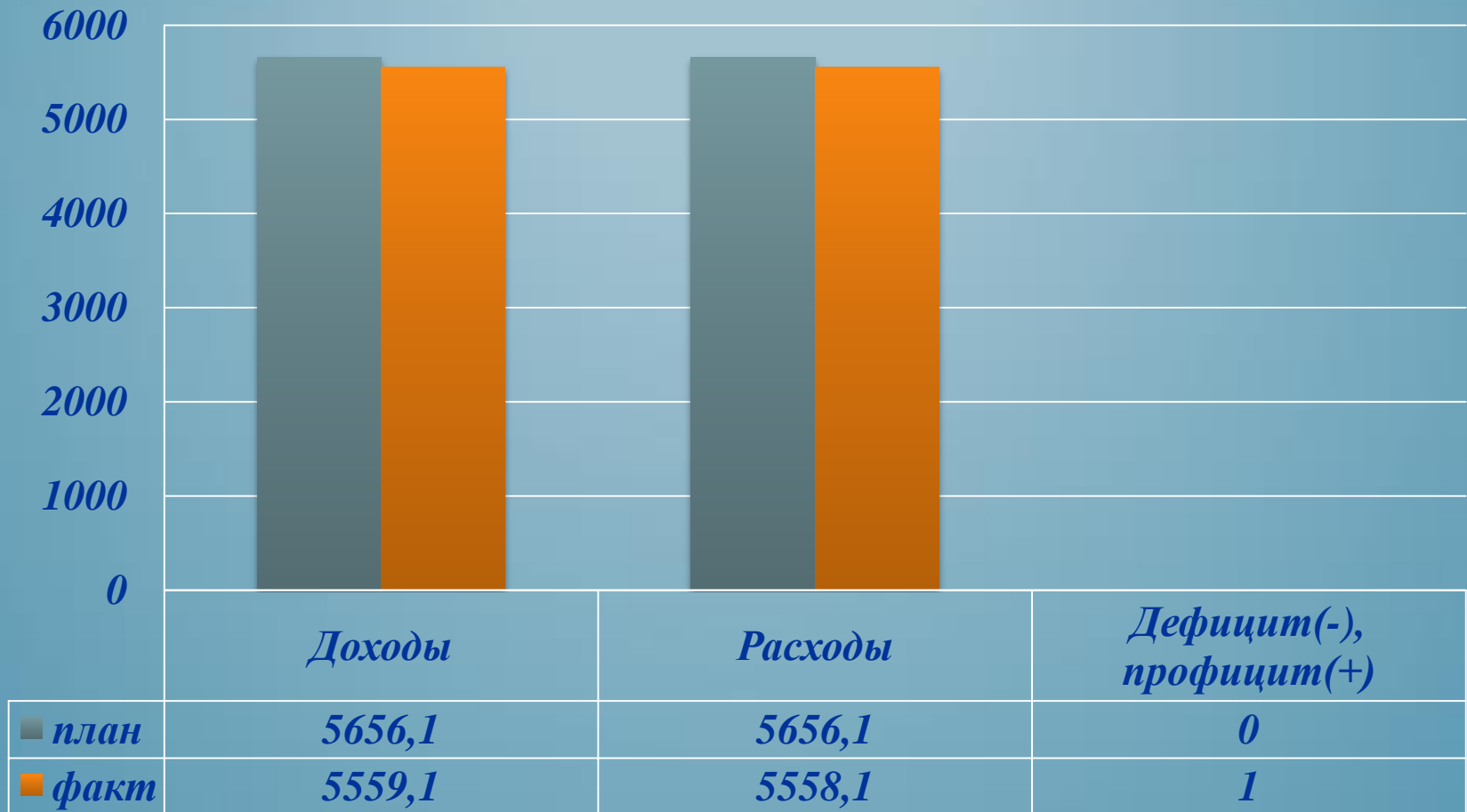
***Марьевского сельского поселения  
за 2017 год»***

***№ 15 от 15.06.2018 г.***

# Бюджет для граждан

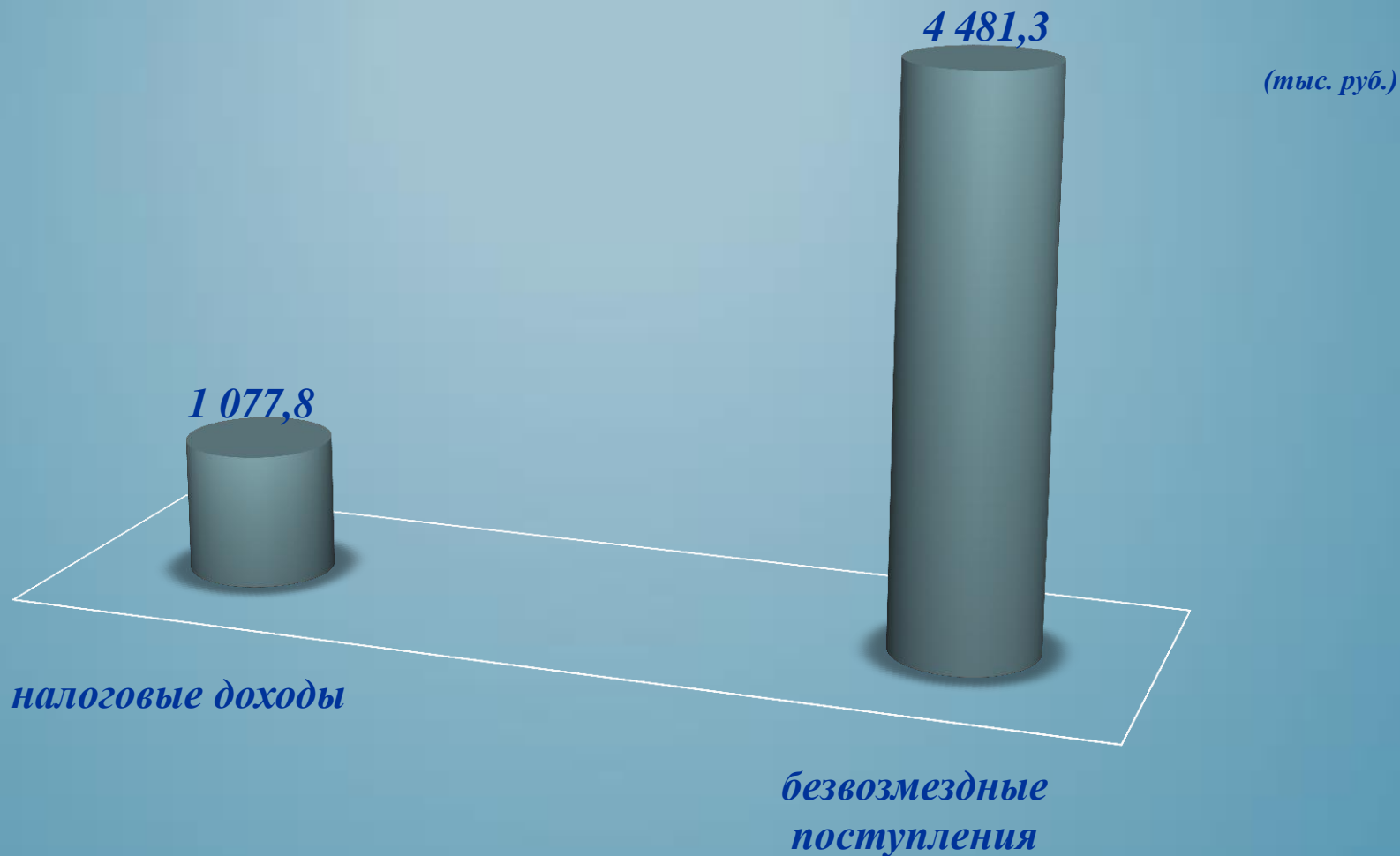
*Анализ исполнения основных параметров бюджета за 2017 год*

*(тыс. руб.)*



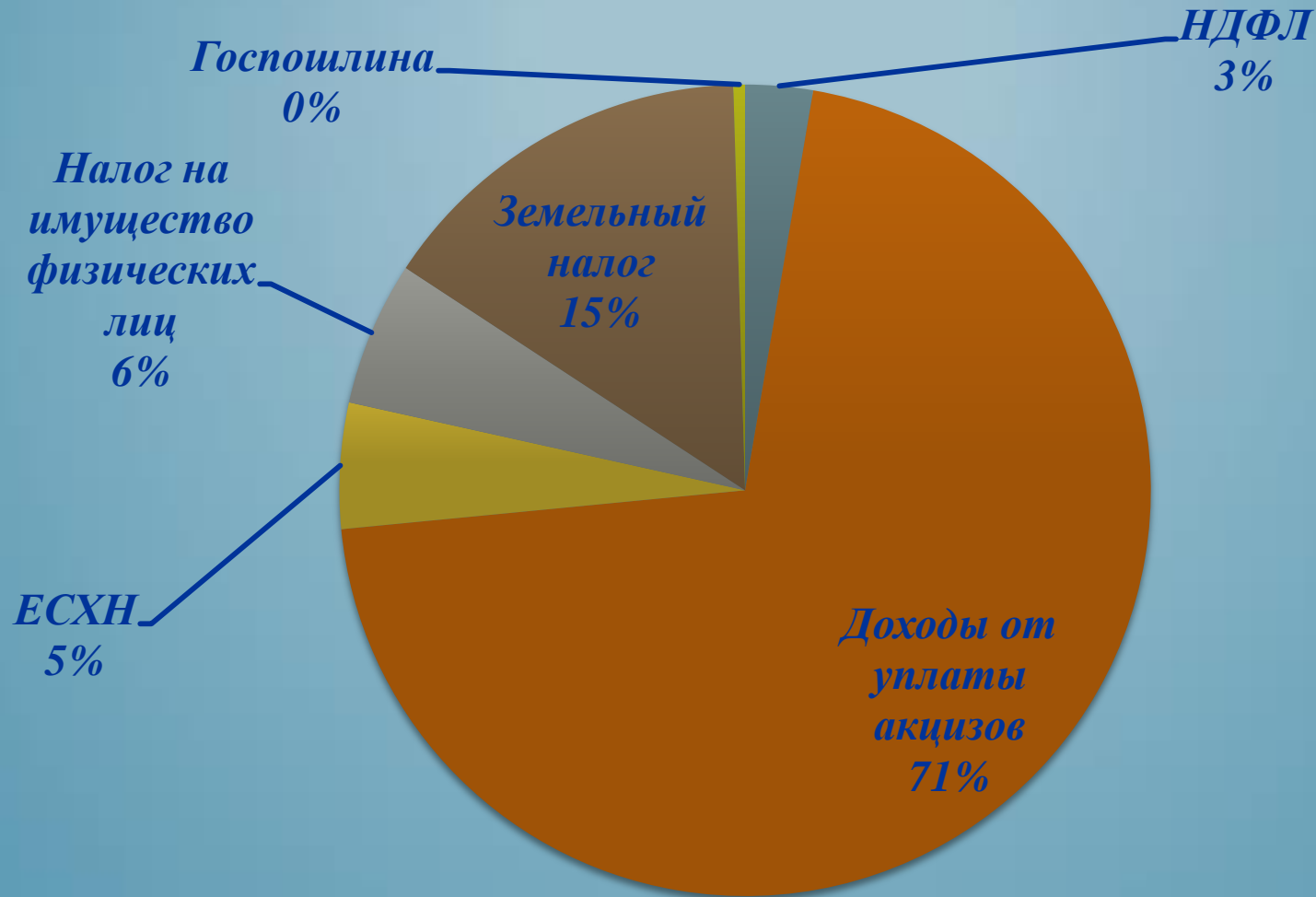
# Бюджет для граждан

*Структура доходов бюджета за 2017 год*



# Бюджет для граждан

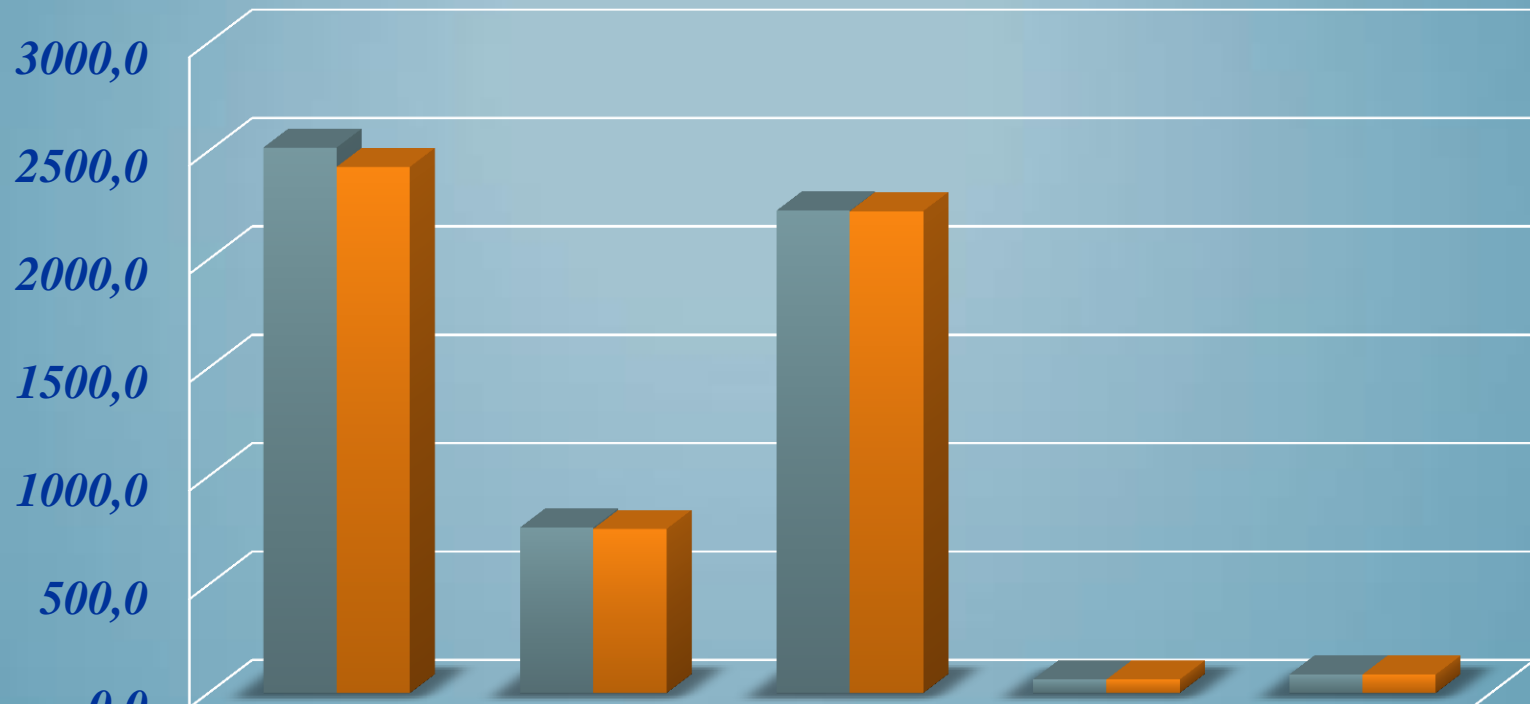
## Структура налоговых доходов бюджета



# Бюджет для граждан

Структура расходов бюджета за 2017 год

(тыс. руб.)



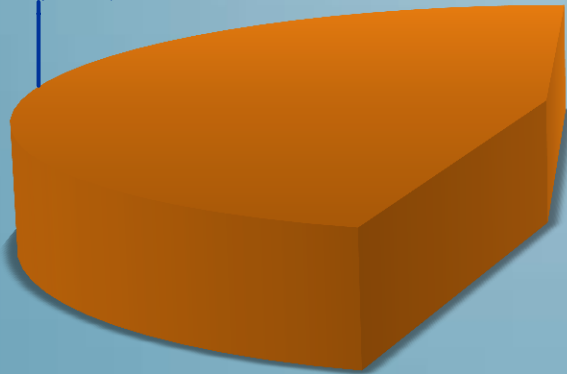
	<i>общегосударственные вопросы</i>	<i>национальная экономика</i>	<i>ЖКХ</i>	<i>социальная политика</i>	<i>прочие</i>
■ 2017 план	2516,8	764	2226,3	63,0	86,0
■ 2017 факт	2428	757,6	2223,6	62,9	86,0

# Бюджет для граждан

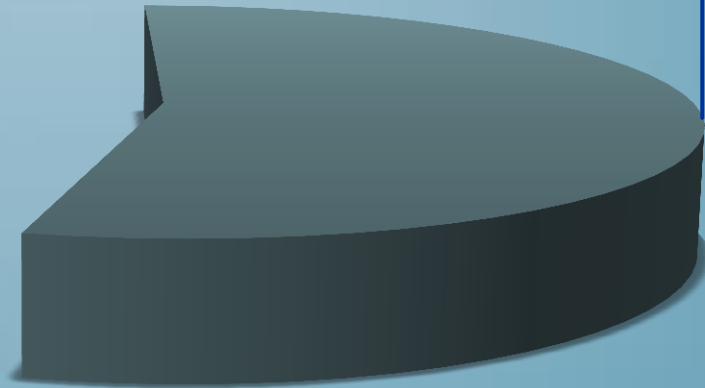
*Удельный вес расходов в рамках муниципальных программ в общем объеме расходов за 2017 год*

*(тыс. руб.)*

*Непрограммные  
расходы  
бюджета;  
2 543,2 (45,8%)*



*Расходы в  
рамках  
муниципальных  
программ;  
3 014,9 (54,2%)*



# Бюджет для граждан

## Структура расходов бюджета за 2017 год в разрезе муниципальных программ

<i>тыс.руб.</i>			
<i>Наименование муниципальной программы</i>	<i>План</i>	<i>Факт</i>	<i>% исполнения</i>
<i>«Развитие жилищно-коммунального хозяйства на территории Марьевского сельского поселения»</i>	<i>2 188,6</i>	<i>2 188,6</i>	<i>100,0</i>
<i>«Содержание дорог в Марьевском сельском поселении»</i>	<i>764,0</i>	<i>757,6</i>	<i>99,2</i>
<i>«Комплексная программа по благоустройству Марьевского сельского поселения»</i>	<i>37,7</i>	<i>35,0</i>	<i>92,8</i>
<i>«Молодежная политика, культура и спорт»</i>	<i>25,0</i>	<i>25,0</i>	<i>100,0</i>
<i>«Предупреждение и ликвидация ЧС на территории Марьевского сельского поселения»</i>	<i>8,7</i>	<i>8,7</i>	<i>100,0</i>
<b><i>ИТОГО</i></b>	<b><i>3 024,0</i></b>	<b><i>3 014,9</i></b>	<b><i>99,7</i></b>

# Бюджет для граждан

## Дополнительная информация

- ▣ *Администрация Марьевского сельского поселения*
- ▣ *Глава Марьевского сельского поселения:  
Арышев Роман Васильевич*
- ▣ *Наш адрес: Кемеровская область, Яйский район, д. Марьевка, ул. Школьная, 13*
- ▣ *Тел. (38441) 2-44-37*